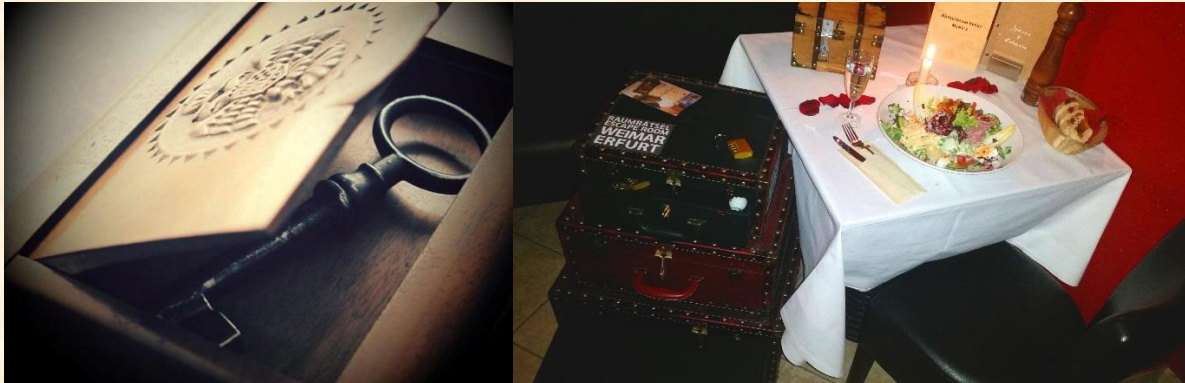


# RAUMRÄTSEL ESCAPE ROOM WEIMAR ERFURT

Die besondere, rätselhafte und einmalige Firmenfeier  
- Teambuilding, Motivation und Spaß pur



Belohnen Sie Ihre Mitarbeiter durch ein einzigartiges Event in den Weimarer oder Erfurter **Rätselräumen**, oder in unserer – deutschlandweit einmaligen - **RätselBAR**. Eine spannende Mission in unseren begehbaren Rätselräumen und unsere vielseitigen Rätselmöbel und Kreativaufgaben sind ideale Programmpunkte für jede Firmenfeier und stärken den Teamgeist.

Wir haben verschiedene Pakete für Firmenfeiern und Weihnachtsfeiern und erstellen Ihnen gerne ein - individuell auf Ihre Wünsche abgestimmtes - Angebot.

*100% unserer Kunden bewerteten uns bisher mit 5/5 Sternen. Gern begrüßen wir auch Sie bei uns und garantieren ein einzigartiges Erlebnis, Spaß und Spannung.*

## Übersicht über die aktuellen Angebote:

**Option A)** Einstündiger Rätselraumbesuch für Gruppen (4-24 Personen)

**Option B)** Zweistündiger RätselEvent für große Gruppen (12- 48 Personen)

**Option C)** Die RätselBAR - 2,5 Stunden abwechslungsreiches Rätselprogramm mit Moderator und vielen Kreativaufgaben

**Option D)** Das Schlossrätsel und die SchlossrätselBAR auf Schloss Beichlingen – 2-3,5 h

\*\*\* Die Angebote sind nur in der Zeit vom 10.01.2016 - 10.11.2017 gültig.

Wenn Sie ein Event in der Zeit vom 11.11.2017 - 10.01.2018 planen, dann werfen Sie doch bitte einen Blick auf unsere Angebote für Weihnachtsfeiern.

Angebote: Siehe Seite 2-5

## Option A)

**Einstündiger Rätselraumbesuch** für Gruppen (4-24 Personen). Gruppen mit mehr als 24 Teilnehmern: siehe unten.



Unsere einzigartigen Themenräume stecken voller Überraschungen und eignen sich bestens als Teambuilding-Event oder für Firmenfeiern jeder Art. Wir garantieren jede Menge Spaß, abwechslungsreiche Aufgaben und Rätsel, sowie generell eine motivierende Veranstaltung, die kein Teilnehmer so schnell vergessen wird. Für 60 Minuten geht man in Teams in einem unserer spektakulär eingerichteten Themenräume auf Rätselmission und sucht den Schlüssel zum Ausgang. Jeder Raum hat eine spannende Hintergrundgeschichte. Freuen Sie sich auf unterhaltsame und kreative Aufgaben und Überraschungen. Wir lassen Ihre Mitarbeiter, Partner oder Freunde zum Beispiel auf dem Mond landen, schicken sie in den Traumurlaub in die Karibik, oder lotsen sie auf die Spur des Bernsteinzimmers im Reich eines dubiosen Kunsthehlers. Natürlich alles Indoor und an einer Adresse. Ihren Besuch beginnen Sie mit einem Begrüßungssekt und können ihn nach dem Spiel mit einem vorzüglichen Essen abrunden. Sie können wählen zwischen einem Drei-Gänge-Menü oder einer Hauptspeise aus einer Sonderkarte. Wir freuen uns auf Ihren Besuch. Ein kleines Geschenk für jeden Teilnehmer ist im Rätselraum versteckt und ist im Grundpreis inbegriffen.

Gruppengröße	Preis pro Person, inklusive Programm und Begrüßungsgetränk
4-24 Personen	25 €

Wenn Sie zwei Durchgänge hintereinander realisieren möchten und Ihre Veranstaltung somit auf ca. 2,5 Stunden ausweiten, so kostet die zweite Durchführung (anderer Rätselraum) nur noch 20€ pro Person

Option B – nächste Seite

## Option B)

### **Zweistündiger RätselEvent für große Gruppen (12-48 Personen)**

Die Veranstaltung besteht aus den zwei spannenden Programmteilen „Raumrätsel“ und „Verrücktes Möbelrätsel“ und hat eine ungefähre Dauer von 2,5 Stunden, zuzüglich Essen. Nach einem gemeinsamen Begrüßungsgetränk beginnt die eine Hälfte der Teilnehmer mit dem Lösen unserer spannenden Raumrätsel. Dazu verteilen sich die Teilnehmer auf unsere verschiedenen Themenräume, die voller Überraschungen und kreativer Aufgaben stecken. Die andere Hälfte versucht sich zeitgleich an unseren verrückten Rätselmöbeln und einer Geheimbilderrahmenralley, die ebenso gutes Teamwork und kreative Ansätze fordern und fördern. Nach dem ersten Durchgang wird dann gewechselt. Somit durchläuft jeder Teilnehmer einen Rätselraum und das abwechslungsreiche Möbelrätselprogramm. Aus Platzgründen finden die Möbelrätsel in einer naheliegenden Gastronomie statt, in der Sie anschließend ein Drei-Gänge-Menü oder eine Hauptspeise aus einer Sonderkarte genießen können. Einen unvergesslichen, motivierenden und rätselhaften Event garantieren wir Ihnen. Wir freuen uns auf Ihren Besuch.

Gruppengröße	Preis pro Person, inklusive Programm (2,5h) und Begrüßungsgetränk
18-48 Personen	35 €
Mehr als 48 Personen	Auf Anfrage

Option C - nächste Seite



## Option C)



Die **RätselBAR** – die einzige in Deutschland - inklusive 2,5 Stunden abwechslungsreiches Rätselprogramm, Begrüßungsgetränk und Essen. Für Ihr Event wird ein ganzes Restaurant in eine riesige Rätsellandschaft verwandelt. Ein Moderator begleitet die Veranstaltung, die jede Menge Spaß, kreative Teamaufgaben und verblüffende Programmpunkte verspricht. Mit dabei; ein Quizmarathon, verrückte Möbelrätsel, Schlösser knacken, eine Geheimbilderrahmenralley und das Highlight „Rätseln im Dunkeln.“ Alle Sinne und gute Teamarbeit werden gefordert und gefördert. Außerdem bekommt jeder Teilnehmer ein Begrüßungsgetränk und sie können wählen, ob sie ein reichhaltiges Drei-Gänge-Bufferet oder eine Hauptspeise aus einer Sonderkarte dazu buchen möchten.

Gruppengröße	Preis pro Person, inklusive Programm (2,5h) und Begrüßungsgetränk	Mit einfachem Buffet/Hauptspeise pro Person	oder mit Drei-Gänge-Bufferet/Menü pro Person
15-20 Personen	49	+14 in Weimar	+26 in Weimar
21-60 Personen	39	+14 in Weimar	+26 in Weimar

## Option D)



### „Das Rätselschloss“ (für Gruppen ab 15 Personen)

Die ganz besondere Firmenfeier – in einem märchenhaften Schloss unweit von Weimar/Erfurt. Das Schloss Beichlingen liegt in wunderschöner Landschaft in der Nähe von Kölleda und blickt auf eine über tausend Jahre alte Geschichte zurück. In den Hallen und Sälen des Schlosses

organisieren wir für Sie eine einzigartige Weihnachtsfeier mit rätselhaftem Programm, viel Abwechslung und kulinarischen Genüssen. Das Schloss verfügt über eine ausgezeichnete Küche und einen Hotelbetrieb, Übernachtungen im Einzel- oder Doppelzimmer sind somit möglich.

Sichern Sie sich jetzt Ihre unvergessliche Firmenfeier mit spannendem Rätselprogramm, motivierenden und lustigen Teamaufgaben, sowie fürstlicher Bewirtung.

Ihre Feier beginnt (Anreise mit Busunternehmen organisieren wir gerne für Sie) mit einem Begrüßungsgetränk und einer kurzen Zeitreise durch die 1000jährige Geschichte dieses wunderschönen Schlosses. Anschließend erwartet Sie ein rätselhaftes und garantiert spaßiges Programm.

Programmteile zur Auswahl:

### **A) „Das Schlossrätsel“ & „Die SchlossRätselBAR“ (2,5h)**

**Das Schlossrätsel:** Fühlen Sie sich wie der Schlossherr oder die Schlossherrin persönlich, denn Sie haben Zugang zu den geheimsten, schönsten und schaurigsten Bereichen dieses einzigartigen Bauwerks. In Teams haben Sie das Ziel einer jahrhundertealten fiktiven Legende nachzugehen, das verschollene Tafelsilber zu finden und nebenbei die einstigen Bewohner des tausend Jahre alten Schlosses kennenzulernen. Am Ende werden Sie vielleicht sogar selbst in den Adelsstand gehoben. Auf Ihrer Reise durch das ganze Schloss, samt sonst unzugänglicher und nicht öffentlicher Bereiche, erwarten Sie so allerlei Rätsel, kreative Aufgaben und Überraschungen.

Anschließend wetteifern Sie in der **SchlossrätselBAR:** Wir verwandeln einen Saal im Schloss in eine riesige und gemütliche Räsellandschaft. Ein Moderator führt durch den Abend, der jede Menge Spaß, kreative Teamaufgaben und verblüffende Programmpunkte verspricht. Mit dabei; ein Quizmarathon, verrückte Möbelrätsel, Schlösser knacken, eine Geheimbilderrahmenralley und das Highlight „Rätseln im Dunkeln.“ Alle Sinne und gute Teamarbeit werden gefordert und gefördert.

Gruppengröße	Preis pro Person	zuzüglich Hauptspeise
15-20 Personen	49	+13
Ab 21 Personen	39	+13

oder

### **B) „nur“ der Programmpunkt „Das Schlossrätsel“ (60 Minuten):**

Info: Siehe oben

Gruppengröße	Preis pro Person	zuzüglich Hauptspeise
15-20 Personen	25	+13
Ab 21 Personen	19	+13

Für Ihr kulinarisches Wohl sorgt die vorzügliche Schlossküche, die Ihnen ein reichhaltiges Buffet (Drei-Gänge-Menü) bereitet. Alternativ wählt jeder Teilnehmer aus einer Sonderkarte eine von mehreren Hauptspeisen aus.

Kosten:

a) Hauptspeise aus Sonderkarte = 13€ pro Person

Wenn Sie das Rätselschloss für ihre Feier buchen möchten, so schicken Sie bitte eine direkte Anfrage mit folgenden Informationen

1. Ihr Terminwunsch
2. Anzahl der Teilnehmer?
3. Von woher kommen Sie (Anreise von?)
4. Ist ein Angebot für Übernachtung gewünscht?
5. Sollen wir ein Angebot für den Bustransport für Sie einholen?
6. Welche Programmteile wünschen Sie (Option A oder B)?
7. Wünschen Sie mit Essen oder nicht

an unsere Adresse: [info@raumraetsel.de](mailto:info@raumraetsel.de)

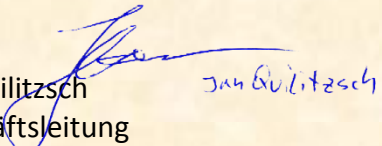
\*\*\* Die Angebote sind nur in der Zeit vom 10.01.2017 - 10.11.2017 gültig.

Wenn Sie ein Event in der Zeit vom 11.11.2017 - 10.01.2018 planen, dann werfen Sie doch bitte einen Blick auf unsere Angebote für Weihnachtsfeiern.

**Wählen Sie Ihren Wunschtermin und schicken Sie uns eine Email.**

**Fragen jederzeit an: [weimar@raumraetsel.de](mailto:weimar@raumraetsel.de) / oder [erfurt@raumraetsel.de](mailto:erfurt@raumraetsel.de)**

Mit freundlichen Grüßen

  
Jan Quilitzsch  
Geschäftsleitung  
Raumrätsel Thüringen Gbr